

ИНСТРУКЦИЯ ПО МОНТАЖУ ПОДВЕСНОЙ ТУМБЫ С РАКОВИНОЙ

Комплект поставки: тумба раковина крепление к стене

г-образные шурупы, либо монтажные планки с комплектом саморезов

Ø 35 мм –
диаметр
отверстия
под смеситель

Ø 45 мм –
диаметр
отверстия
под слив

Обратите внимание:
смеситель и сифон необходимо
приобретать отдельно.



Информация
о гарантии -
на сайте

ПЕРЕД НАЧАЛОМ МОНТАЖА

1. Проверьте стену:

Убедитесь, что стена в месте установки тумбы ровная и прочная. Это важно для надежного крепления.

2. Подберите крепеж:

Крепежные элементы должны подходить для материала стены и выдерживать нагрузку не менее 100 кг, используйте стандартный крепеж или самостоятельно приобретите усиленный:

- Для бетонных или кирпичных стен – стандартные дюбели из комплекта.
- Для гипсокартона – отдельно купите усиленные дюбели-бабочки (12 мм и более) или специальные анкеры.

3. Проверьте коммуникации:

Определите расположение скрытых труб и проводов. Если требуется перенос или подключение новых коммуникаций (горячая и холодная вода, водоотведение, электричество), выполните эти работы заранее.

МОНТАЖ ПОДВЕСНОЙ ТУМБЫ

1. Соблюдайте меры безопасности:

Рекомендуем работать в защитных перчатках и использовать и подходящий исправный инструмент.

2. Определите высоту установки:

Верхний край раковины должен находиться на высоте 820-910 мм от пола. Выберите уровень, комфортный для вас.

3. Разметьте и установите монтажные планки/болты:

- отметьте на стене место для крепления планок/болтов

Высота установки планок (X) определяется так:
Габаритная высота установленной раковины (H) –
расстояние от верхнего края раковины до крючка
подвеса (Y).

Например: H = 850 мм, Y = 100 мм,
значит X = 850 – 100 = 750 мм.

- Закрепите две монтажные планки/два болта строго горизонтально с помощью уровня. Ширина между планками/болтами должна соответствовать расстоянию между подвесами тумбы. (См. Рисунок 1).

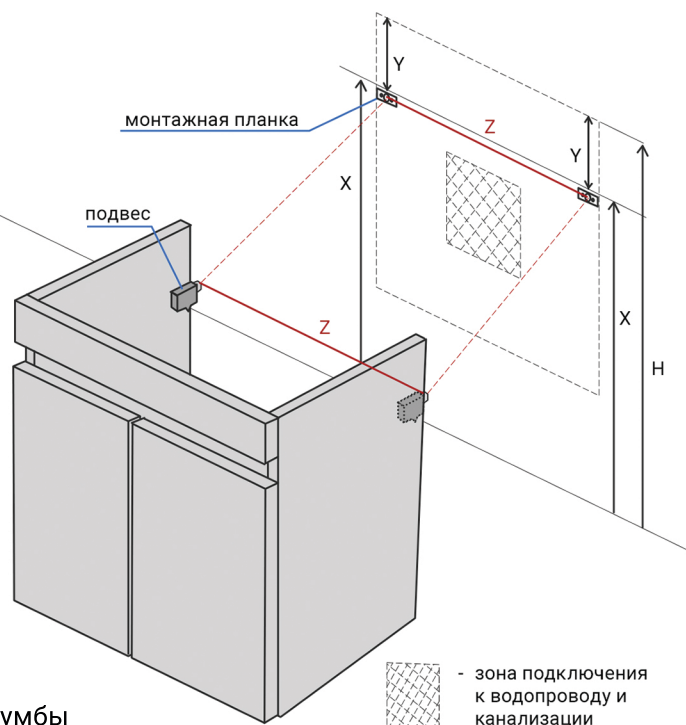
4. Подготовьте отверстия для труб:

Если нужно сделать дополнительные отверстия в корпусе тумбы для труб, выполните их до установки на монтажные планки. Обработайте края сделанных отверстий в стенках тумбы водостойким составом (герметиком) для защиты от влаги.

5. Установите тумбу:

Навесьте тумбу на монтажные планки, совместив крючки подвесов с планками.

Обратите внимание: минимальное расстояние от тумбы до ванной должно составлять 50 мм. Рекомендуем не допускать возможность прямого попадания воды на корпус тумбы.



- зона подключения
к водопроводу и
канализации

GARDA
home

ОКОНЧАТЕЛЬНАЯ РЕГУЛИРОВКА ТУМБЫ

1. Регулировка тумбы:

С помощью регулировочных винтов подвесов:

- отрегулируйте высоту (± 7 мм) (См. Рисунок 2),
- выставьте корпус по горизонтали (± 15 мм от стены) (См. Рисунок 3).

2. Установка раковины

Установите раковину на тумбу, используя уплотнитель.

3. Настройте дверные петли:

Проверьте прилегание дверок и при необходимости сти отрегулируйте дверные петли для точного позиционирования. (См. Рисунок 4)

Рисунок 4. Регулировка фасадов

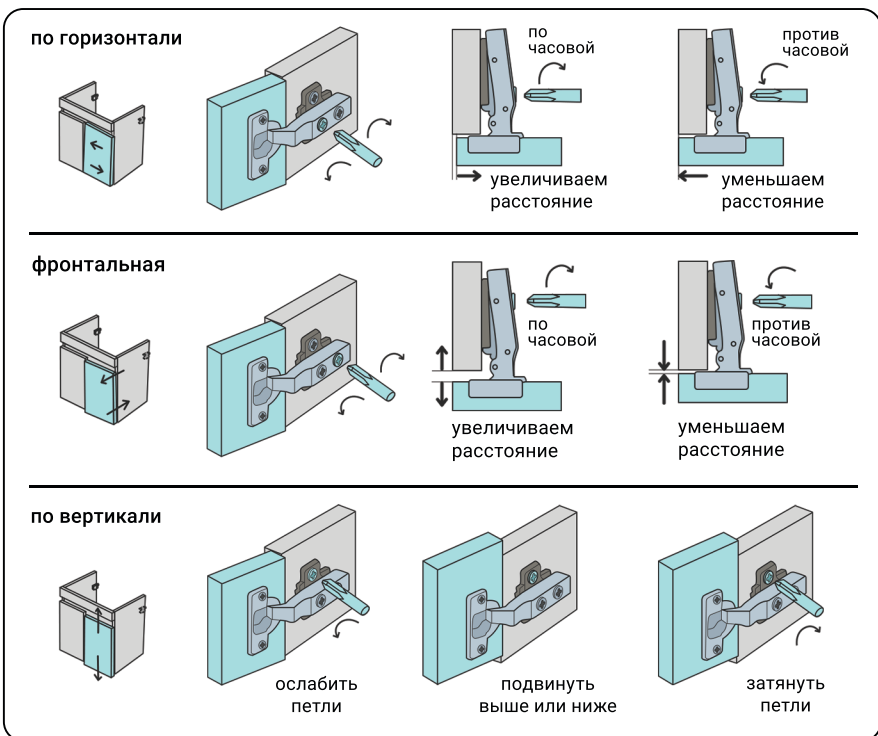


Рисунок 2. Выравнивание по высоте

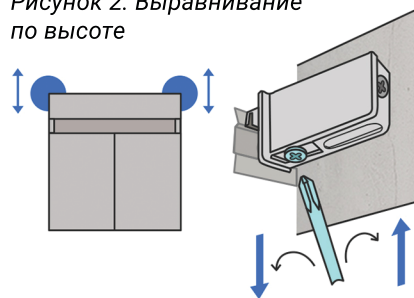
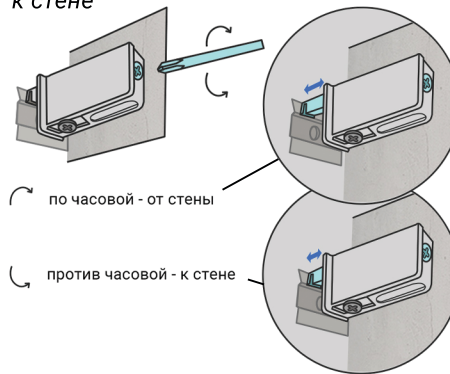


Рисунок 3. Регулировка прилегания к стене



Примечание:

если в процессе установки возникли непредвиденные сложности, доверьте монтаж профессионалу

Обратите внимание: размеры раковины по ширине и глубине превышают размеры тумбы для дополнительной защиты корпуса тумбы от влажности.

УСТАНОВКА РАКОВИНЫ С ПОМОЩЬЮ САМОКЛЕЮЩЕГОСЯ УПЛОТНИТЕЛЯ



1. Подготовка поверхности

1. Сухой тканью очистите верхние края тумбы.
2. Убедитесь, что поверхность чистая, сухая и имеет комнатную температуру.



2. Подготовка уплотнителя

Разъедините ленту на три. Отмерьте и отрежьте:

- 2 отрезка для боковых стенок тумбы
- 1 отрезок для передней планки



3. Наклеивание уплотнителя

1. Снимите небольшую часть защитной бумаги с клеевой стороны уплотнителя.
2. Наклейте уплотнитель по центру торца, постепенно удаляя защитную бумагу.
3. Не растягивайте уплотнитель и следите, чтобы он ложился ровно, без сгибов.

Вам понадобятся:

- самоклеющийся уплотнитель
- ножницы
- чистая сухая ткань

4. Установка раковины

Аккуратно установите раковину на тумбу, плотно прижав.



Если у вас остались вопросы, обратитесь к нашему специалисту, отсканировав QR-код